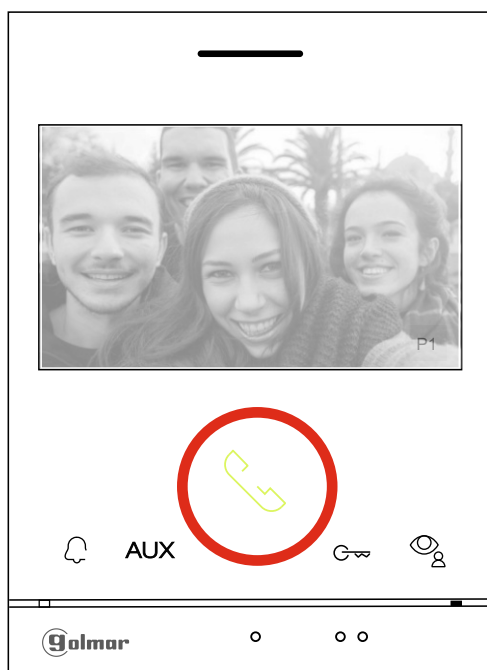
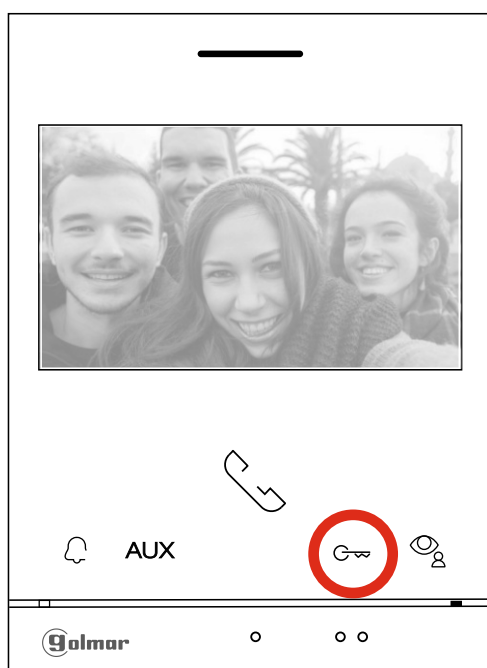


# MANUEL D'UTILISATION CLIENT

## Utilisation de base



Pour répondre à un appel, lorsque le combiné émet une sonnerie et que la vidéo est activée, appuyer brièvement sur l'icone « téléphone » qui clignote en blanc pour prendre la communication



Pour ouvrir la porte, lorsque vous êtes en communication, appuyez sur l'icone « clé »

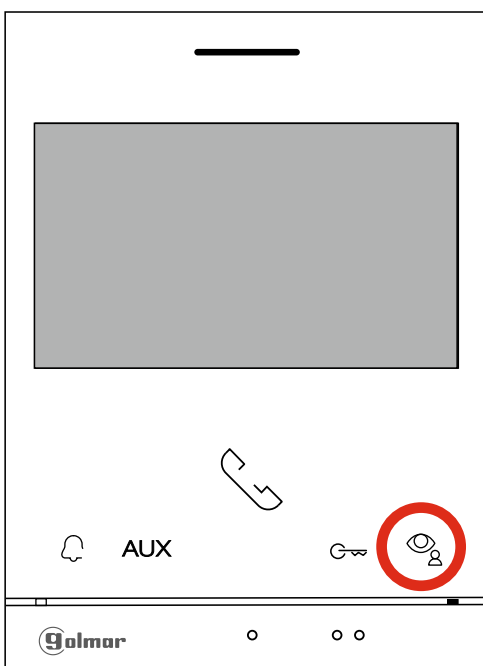
(Vous pouvez aussi ouvrir la porte lorsque vous recevez un appel sans devoir répondre)

## Utilisation de base

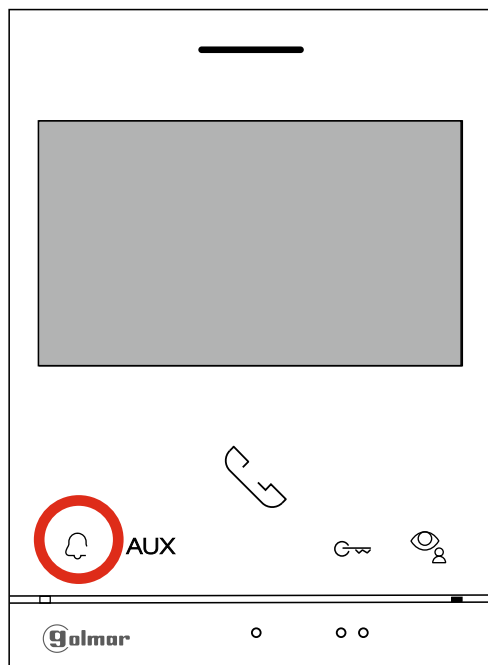
Pour mettre fin à la communication,  
appuyez à nouveau brièvement  
sur l'icône « téléphone »



Pour prendre la communication  
sans avoir reçu d'appel,  
si vous n'avez pas eu le temps de répondre,  
lorsque le moniteur est éteint  
appuyez sur brièvement  
sur l'icône « oeil »



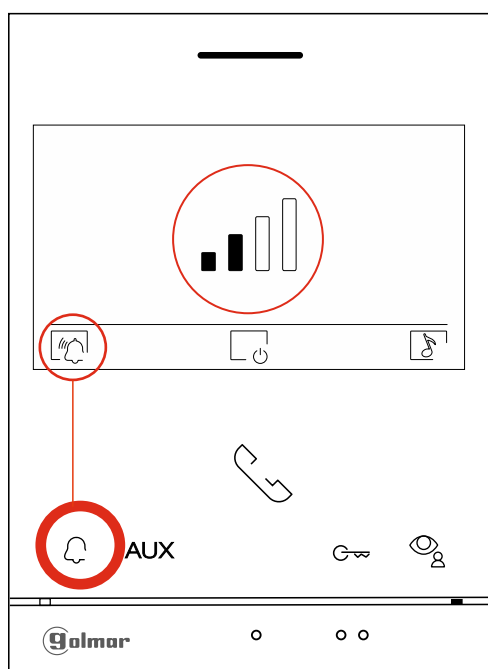
\*Moniteur sur off



\*Moniteur sur off

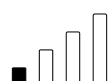
## Modification de la sonnerie

Pour régler le volume de la sonnerie, lorsque le moniteur est éteint appuyez sur l'icone « cloche ».

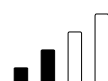


Pour modifier le volume appuyez sur l'icone « cloche ». chaque impulsion va changer le volume,

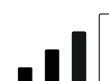
Les barres afficher sur l'écran indiquent le niveau de volume. Si le symbole cloche tracer apparaît le moniteur est en «mode ne pas déranger»



Niveau 1



Niveau 2



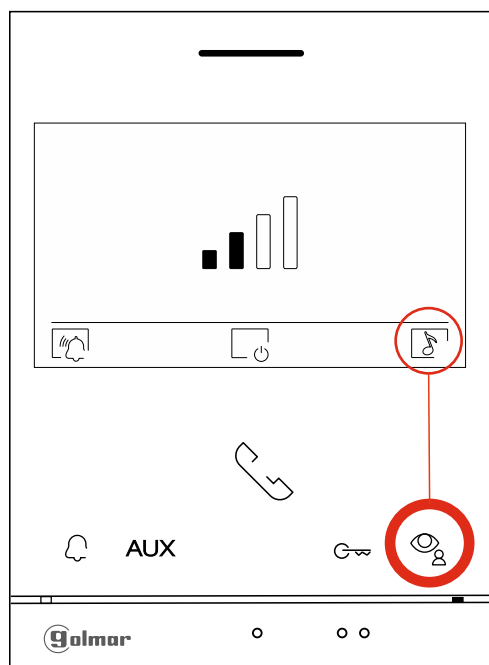
Niveau 3



Niveau 4

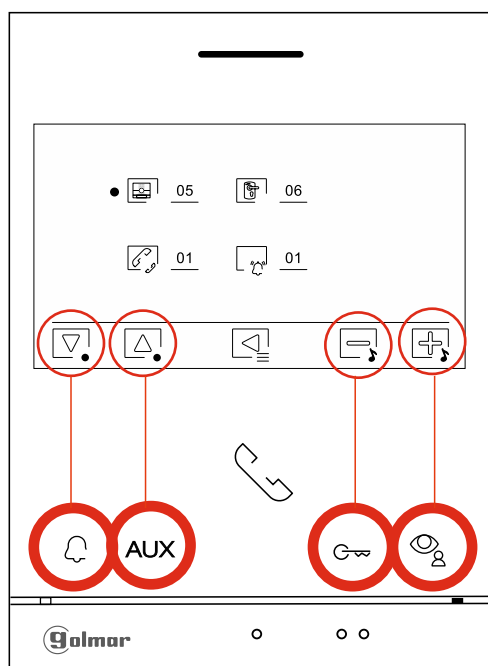


Ne pas déranger



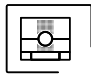



## Modification de la sonnerie

Pour changer les mélodies de la sonnerie, appuyez sur l'icône « oeil »



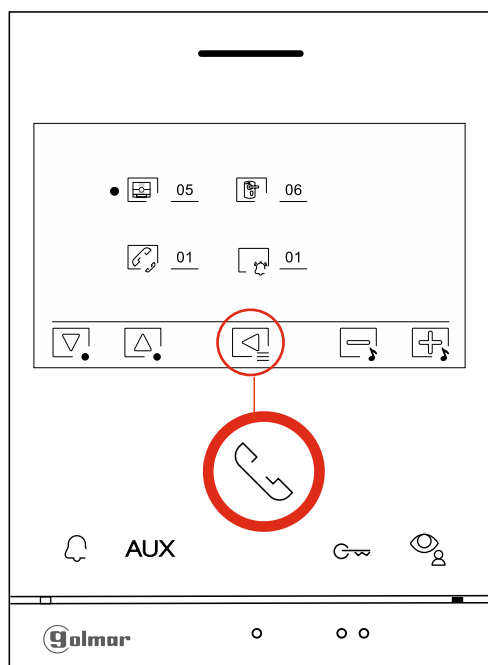
Vous pouvez sélectionner les mélodies que vous voulez modifier avec les flèches en bas et en haut qui s'activent en appuyant sur les icônes « cloche » et « aux »

Puis vous pouvez appuyer sur + ou - à l'aide des icônes « clef » et « oeil »

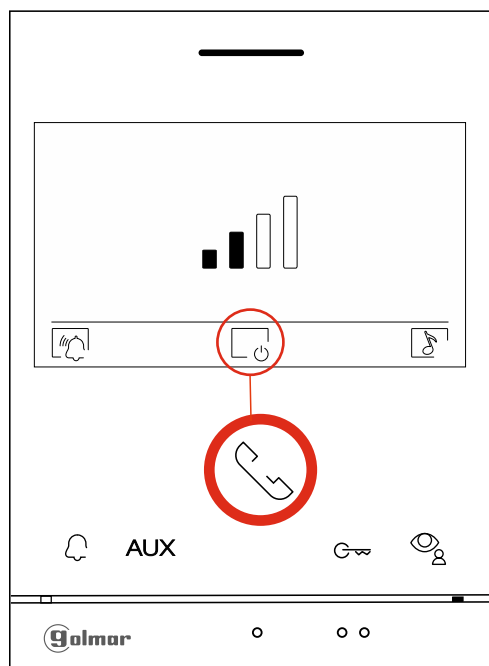
-  — Platine de rue
-  — Intercommunication
-  — Porte palière
-  — Mode mélodie 45 secondes

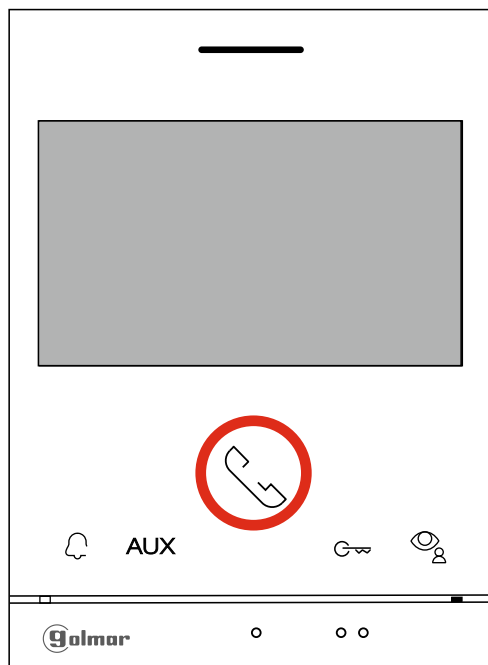
## Modification de la sonnerie

Pour revenir en arrière appuyez sur le l'icone « téléphone »



Puis pour éteindre le moniteur appuyez à nouveau sur l'icone « téléphone »

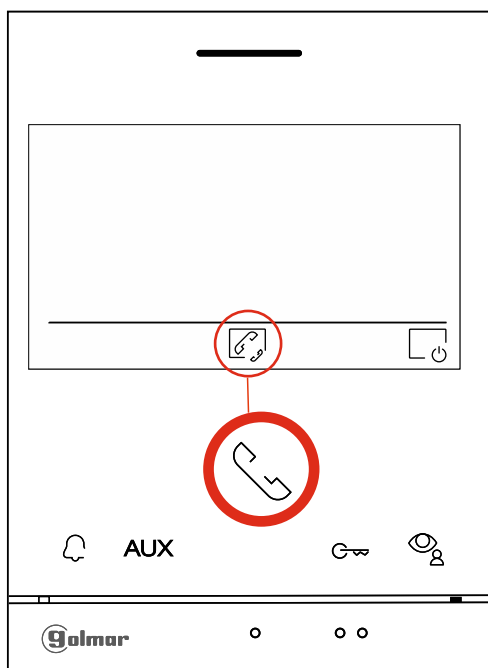




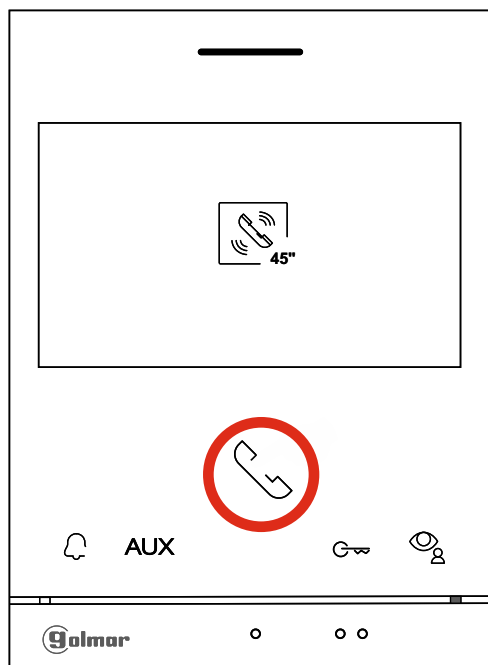
## Intercommunication dans la même habitation

Pour appeler un moniteur dans la même habitation lorsque le moniteur est éteint appuyez brièvement sur l'icone « téléphone »

\*Moniteur sur off

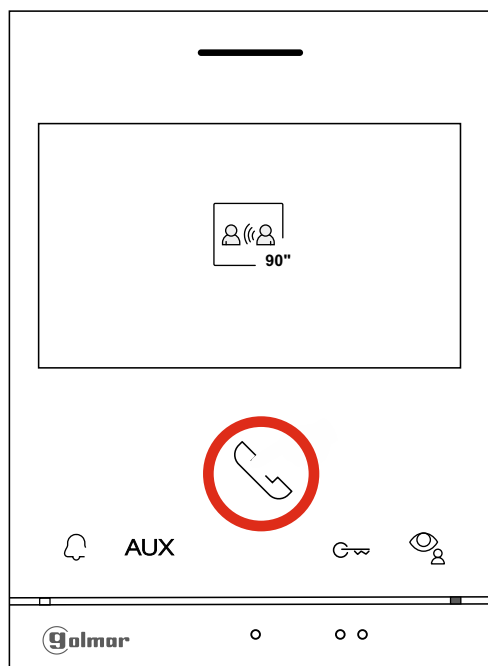


Puis appuyez à nouveau brièvement sur l'icone « téléphone » pour démarrer l'appel

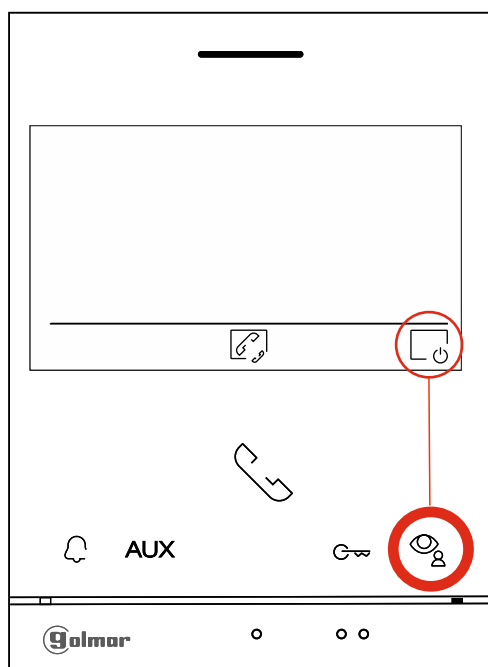


## Intercommunication dans la même habitation

**Vous pouvez annuler l'appel**  
appuyez brièvement  
sur l'icone « **téléphone** »



**Puis répondre à l'appel depuis**  
**l'autre moniteur**  
appuyez brièvement  
sur l'icone « **téléphone** »  
**et pour mettre fin à la communication**  
appuyez également sur l'icone « **téléphone** »



## Intercommunication dans la même habitation

Pour quitter le menu d'intercommunication appuyez brièvement sur l'icone « **oeil** »



## Ouverture supplémentaire

En cas d'installation spécial, si vous avez une option pour ouvrir une 2ème porte lorsque vous êtes en communication, appuyez sur l'icone « **aux** »

(Vous pouvez aussi ouvrir la porte lorsque vous recevez un appel sans devoir répondre)

\*Moniteur en commutation